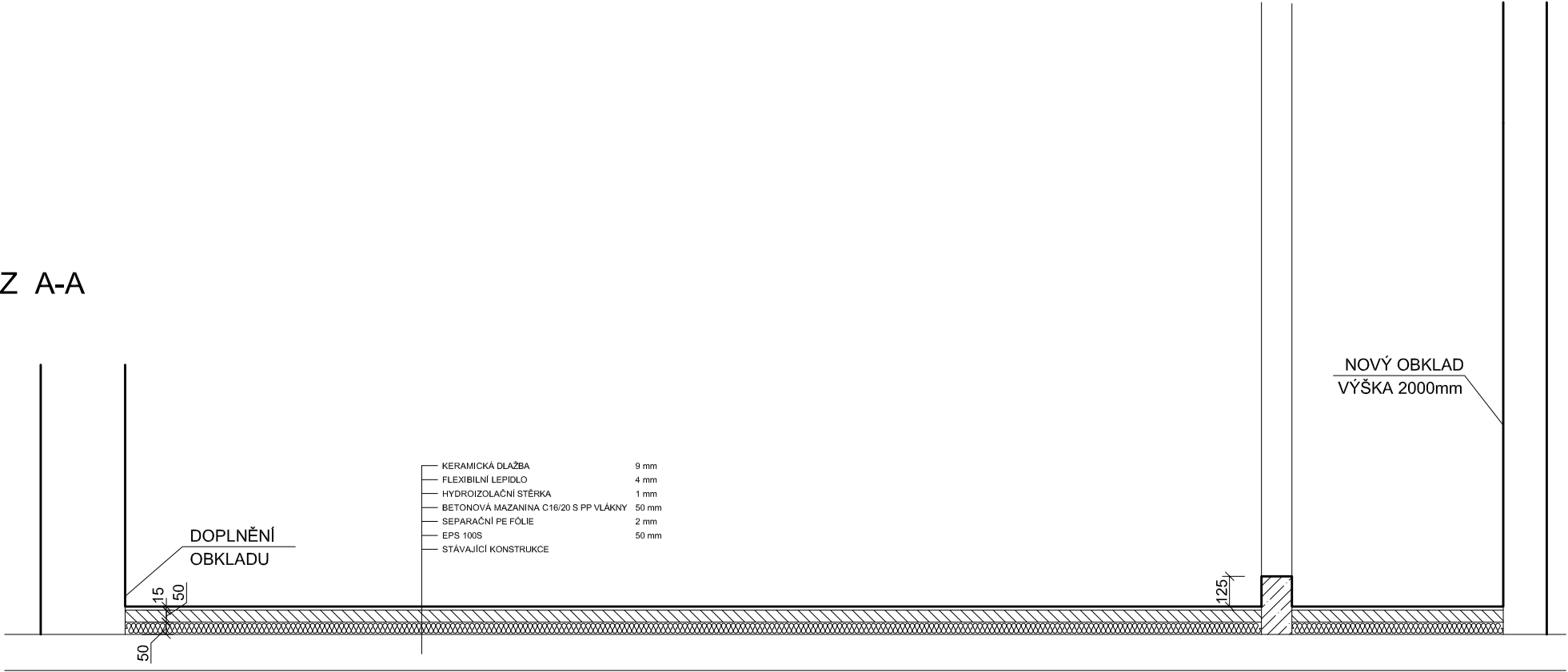


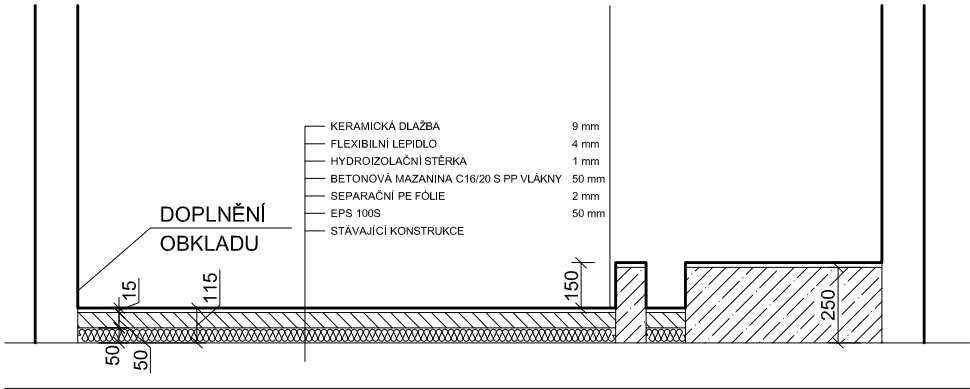
ŘEZ A-A



LEGENDA MATERIÁLŮ

- STÁVAJÍCÍ KONSTRUKCE
- BETONOVÁ MAZANINA C16/20 VYZTUŽENÁ PP VLÁKNY 0,6 KG/M2
- BETONOVÁ MAZANINA C16/20 VYZTUŽENÁ PP VLÁKNY 0,6 KG/M2

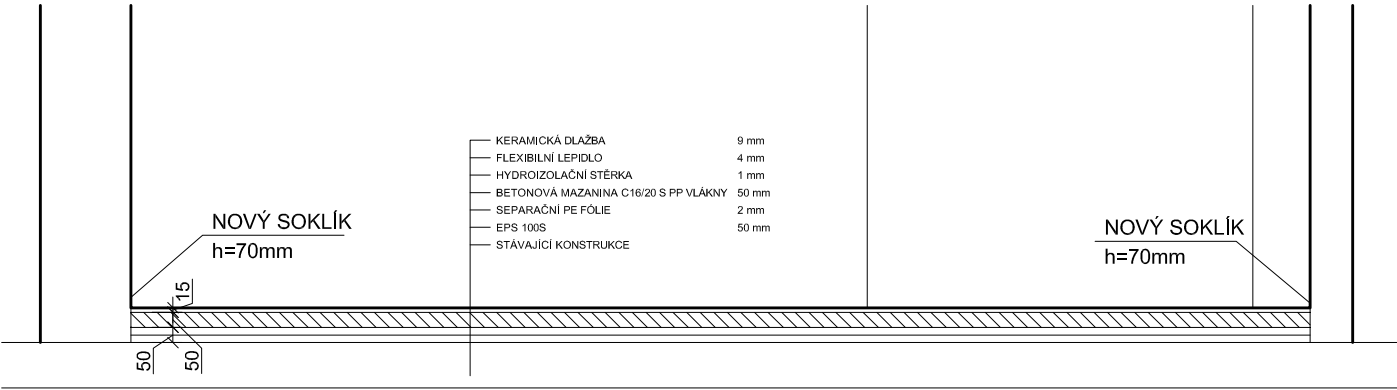
ŘEZ B-B



POZNÁMKY

- BUDE PROVEDENO VYBOURÁNÍ STÁVAJÍCÍ DLAŽBY, BETONOVÉ MAZANINY A POLYSTYRÉNU
- OBKLADY BUDOU VYBOURANÉ U PODLAHY NA VÝŠKU JEDNÉ OBKLADAČKY, VE SPRŠE NA CELOU VÝŠKU
- BUDOU PROVEDENÉ NOVÉ VRSTVY PODLAHY (POLYSTYRÉN, BET. MAZANINA, DLAŽBA)
- BETONOVÁ MAZANINA BUDE Z BETONU C 16/20 S POLYPROPYLENOVÝMI VLÁKNY
- POD DLAŽBOU BUDE PROVEDENÁ HYDROIZOLAČNÍ STĚRKA VČ. BANDÁŽE (STYK PODLAHA-STĚNA)
- PO ODKRYTÍ VRSTEV BUDE PROVEDENÁ REVIZE PODLAHOVÉ VPUSTI VE ŠKRABCE BRAMBOR A SPRŠE
- PO ODKRYTÍ VRSTEV BUDE PROVEDENÁ REVIZE NAPOJENÍ KLOZETŮ NA KANALIZACI A ROZVODU TOPENÍ
- OBKLADY BUDOU DOPLNĚNÉ ROZMĚROVĚ STEJNÝMI A ODSTÍNEM PODOBNÝMI OBKLADAČKAMI
- OBKLAD A DLAŽBA BUDE VYBRÁNA INVESTOREM
- MÍSTO PRO ŠKRABKU BUDE PROVEDENO DLE STÁVAJÍCÍHO VZHLEDU
- PŘED PROVÁDĚNÍM PRACÍ V KOUPELNĚ JE NUTNÉ V PŘÍLEHLÉ HERNĚ PROVÉST ZAKRYTÍ PODLAHY OSB DESKAMI POLOŽENÝCH NA PAPIROVOU LEPENKU V ŠÍŘCE MIN. 1200 mm OD DVEŘÍ KOUPELNY AŽ PO VÝSTUP NA TERASU.
- SOKLÍK VE SKLADU BUDE PROVEDEN ZE STEJNÉ DLAŽBY JAKO PODLAHA ŘEZÁNÍM, VÝŠKA SOKLÍKU 70MM
- STÁVAJÍCÍ DĚLICÍ STĚNY BUDOU ODSTRANĚNÉ, NOVÉ BUDOU STEJNÉHO VZHLEDU JAKO V OSTATNÍCH KOUPELNÁCH VIZ FOTO DĚLICÍ STĚNY
- DLAŽBA V KOUPELNĚ BUDE 200x200 mm POLOŽENÁ NA KOSO, OSTATNÍ BUDE 300x300 mm POLOŽENÁ NA STŘIH
- V KOUPELNĚ BUDOU OPRÁVENÉ A NATŘENÉ OCELOVÉ ZÁRUBNĚ DO MÍSTNOSTÍ Č. 103 A 104.
- PO DOKONČENÍ PRACÍ BUDE V OPRÁVOVANÝCH MÍSTNOSTECH PROVEDENÁ VÝMALBA

ŘEZ C-C



Vypracoval:	Ing. Jaroslav Kubala	PROJECT K7	
Investor	Městská část Praha 14 Bratří Venclíků 1073, 198 21 Praha 9		
Místo stavby	MŠ Bobkova, k.ú. Černý Most, parc.č. 232/560		
Akce: Havarijní stav MŠ Bobkova		Datum	04/2018
		Stupeň	ZPD
		Měřítko	1 : 25
Příloha: Řezy A-A, B-B, C-C		Číslo přílohy	D 03